

# BOFAKTABLAD

## Kv Rördromen - 3 ROK ca 65m<sup>2</sup>

### Lägenhetsnummer

1113 1411

#### Förklaring Lägenhets nr.

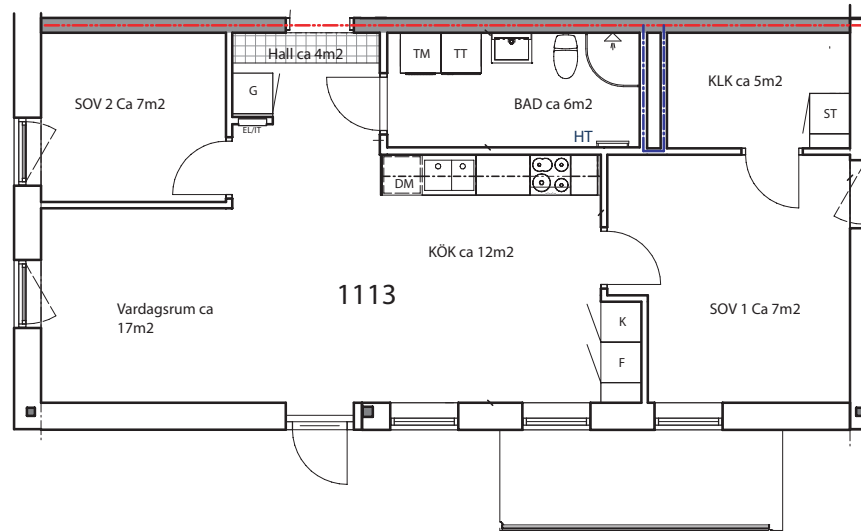
Första siffran avser huskropp  
Andra siffran avser trapphus.  
Tredje siffran avser våningsplan  
Fjärde avser placering i trapphuset

ex 1112

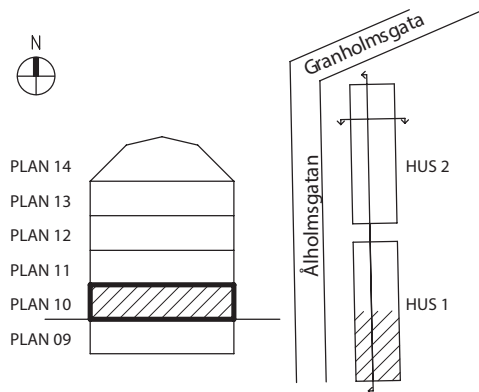
Hus 1, Trapphus 1, Våning 1, Andra lägenheten

ex 1313

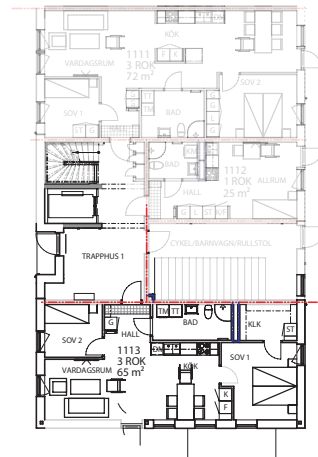
Hus 2 trapphus 1, våning 1, tredje lägenheten



### ORIENTERINGSVY VÅNINGSPÅN SAMT LÄGE I HUS



### ORIENTERINGSVY I TRAPPHUS



### FÖRKLARINGAR

G Garderob	TP Tvättpelare
L Linneskåp	Klinker
ST Städsåp	HT Handdukstork
Spis	Öppningsbart fönster
K Kyl	Hatthylla
F Frys	Elc Elcentral
K/F Kombi Kyl/frys	
DM Förberett för Diskmaskin	
TM Tvättmaskin	
TT Torktumlare	

Generellgolvbeklägning om inte annat anges: Ekpaket, trestav. Takhöjd ca 2,5m.  
Den angivna lägenhetsstorleken kan skilja sig från summan av rummens enskilda areor då ytorna är avrundade, räknade på ritning inklusive innerväggar. Upprättad 20230238. Stjärnhusen förbehåller sig rätt till ändringar